

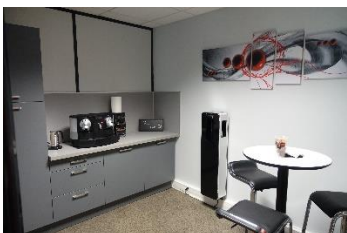
## ACCESSIBILITÉ

- Nos locaux sont accessibles aux personnes à mobilité réduite (places de parking réservées, ascenseur...)



## POUR VOTRE CONFORT

- Les sanitaires se situent à proximité de l'ascenseur.
- Un restaurant se situe au rez-de-chaussée du bâtiment.
- Une salle de pause avec boissons chaudes et boissons froides sont à votre disposition



## RÈGLES

En tant que stagiaire vous êtes soumis au règlement intérieur qui est affiché à l'entrée des locaux de formation.

PERIMETRE CONSEIL  
333 Cours du 3<sup>ème</sup> Millénaire  
Bâtiment le Pôle  
69800 SAINT-PRIEST  
04 72 50 74 54

# BIENVENUE



## Livret d'accueil

Informations et conseils sur la sécurité collective et individuelle



## CONSIGNES DE SECURITE

- En cas **d'alarme incendie**, quittez votre place dans le calme et suivez votre formateur jusqu'au point de rassemblement situé devant le bâtiment au niveau du portail d'entrée.



- En cas de **départ incendie** :
  - un extincteur CO2 pour les feux de classe B (feux d'origine électrique) est présent dans le local informatique
  - un extincteur eau pulvérisée pour les feux de classe A et B (feux de matières solides ou liquides et solides liquéfiables inflammables)
- L'issue de secours est matérialisée par des blocs de secours autonomes.



- En cas de blessure, signalez-le à votre formateur. Le matériel de premier secours est à disposition dans l'armoire à pharmacie localisée dans le local informatique.



En cas d'urgence composez le



## PROTÉGER L'ENVIRONNEMENT

- Economiser l'eau.
- Signaler les fuites.
- Limitez le chauffage.
- Eteignez les lumières en sortant.



- Séparez vos déchets de bureaux : papiers et divers.
- Collectez vos piles et cartouches d'imprimante ou de photocopieuse.

Cette démarche de protection de l'environnement engage chacun des collaborateurs sur son lieu de travail.



## EVITER LES ACCIDENTS DE TRAVAIL

- Ne courez pas !
- Ne laissez pas d'objet dans les voies de circulations
- Ne descendez pas les escaliers les bras encombrés
- Tenez la rampe !



La sécurité est la responsabilité de chacun, elle nécessite l'implication de tous.